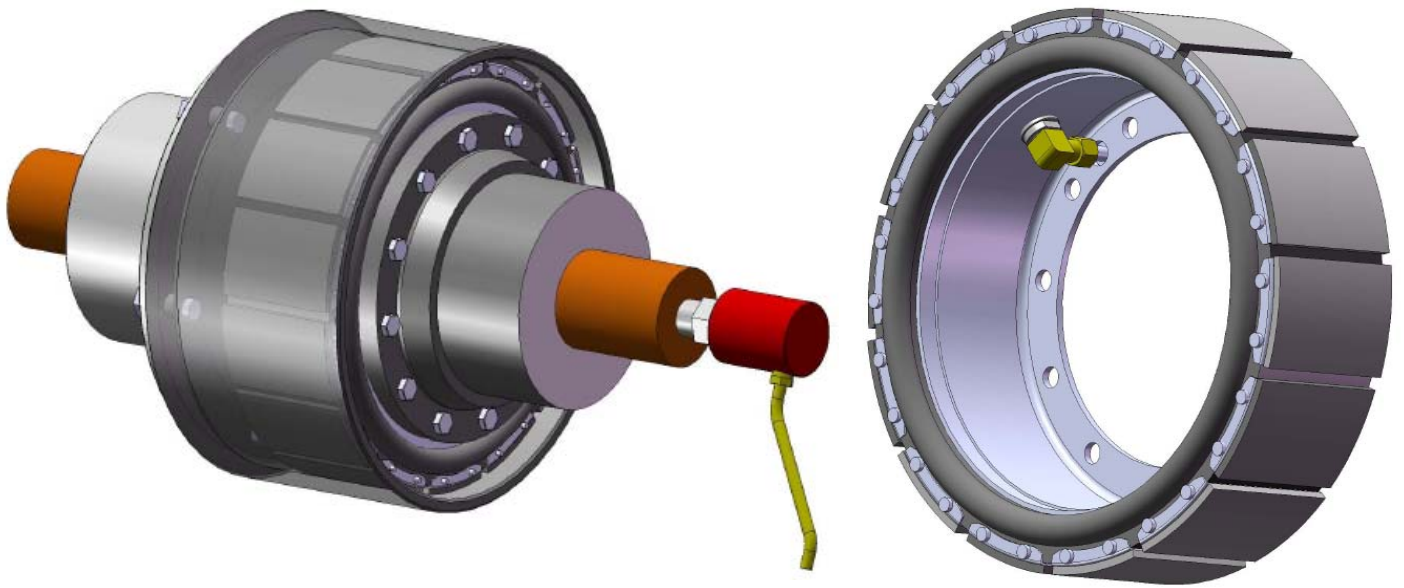
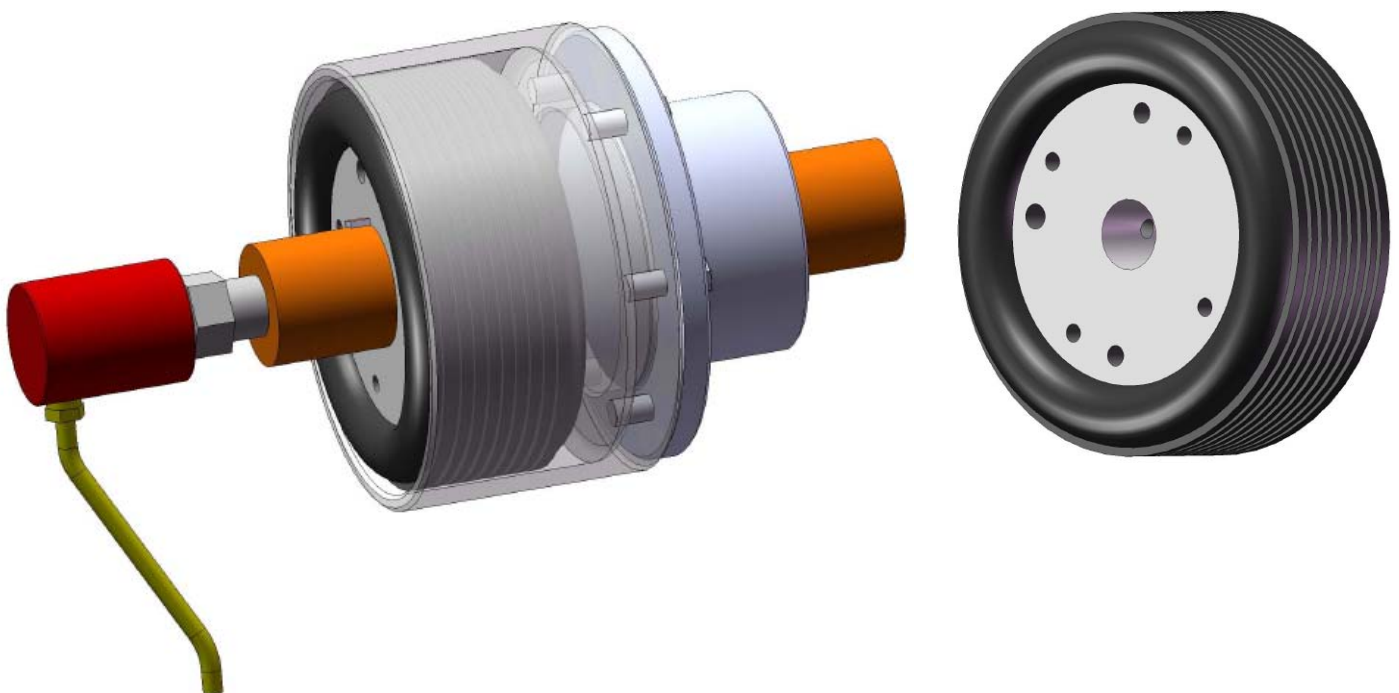


Elementos Neumáticos Serie EB y ER para embragues o frenos

Elementos Serie EB



Elementos Serie ER





Acoplamiento elástico - Embragues y frenos neumáticos

Descripción General

Los elementos neumáticos Serie EB están diseñados para aplicaciones de arranques y paradas de baja velocidad con cargas moderadas.

Son generalmente utilizados como embragues de deslizamiento continuo y como frenos tensionadores para bajos torques.

El diseño y construcción de los elementos EB es similar a la línea CB.

La cámara neumática de goma reforzada con telas está pegada en el diámetro exterior de una llanta de acero, transmitiendo el torque hacia los elementos de fricción a través de sus paredes laterales, lo que le otorga la capacidad de compensar desalineamientos menores.

Los elementos de fricción están montados con pernos y seguros de alambre en el diámetro exterior de la cámara neumática.

Al suministrar aire a presión, la cámara neumática se expande, poniendo en contacto las zapatas de fricción con el diámetro interior de un tambor, produciendo el arrastre del eje conducido.

La rigidez del compuesto de la cámara determina la velocidad máxima de rotación a la que las zapatas de fricción se retraerán.

En los elementos 04, 06 y 08EB la cámara neumática está pegada sobre un cubo metálico macizo el cual se monta directamente sobre el eje, y el ingreso de aire puede ser hecho de dos maneras:

- Radial: a través de un orificio transversal que atraviesa el cubo macizo desde la cámara de aire llegando al agujero para el eje.
- Axial: la conexión se realiza a través de un orificio realizado en la cara del cubo macizo, el cual sale de fábrica obturado con un tapón roscado.
-

En los elementos de tamaños mayores, el montaje sobre el eje se realiza mediante un cubo macizo sobre el cual va abulonado el elemento neumático.

El torque admisible depende tanto de la presión aplicada como de la velocidad de rotación, siendo la presión recomendada de servicio hasta 5.2 bar, con una presión máxima admisible de 7,6 bar.

Los elementos ER tienen el mismo principio de construcción que los de la línea EB, con la salvedad de que no tienen zapatas de fricción.

La superficie exterior de la cámara neumática, de goma ranurada, hace contacto directamente con el interior del tambor metálico.

La ventaja del elemento ER es que transmite un torque más alto que el EB, debido a que el coeficiente de fricción entre el tambor y el elemento neumático es mayor por el tipo de superficie de contacto. Por otra parte también tiene la particularidad de actuar como aislante eléctrico entre los ejes a unir.

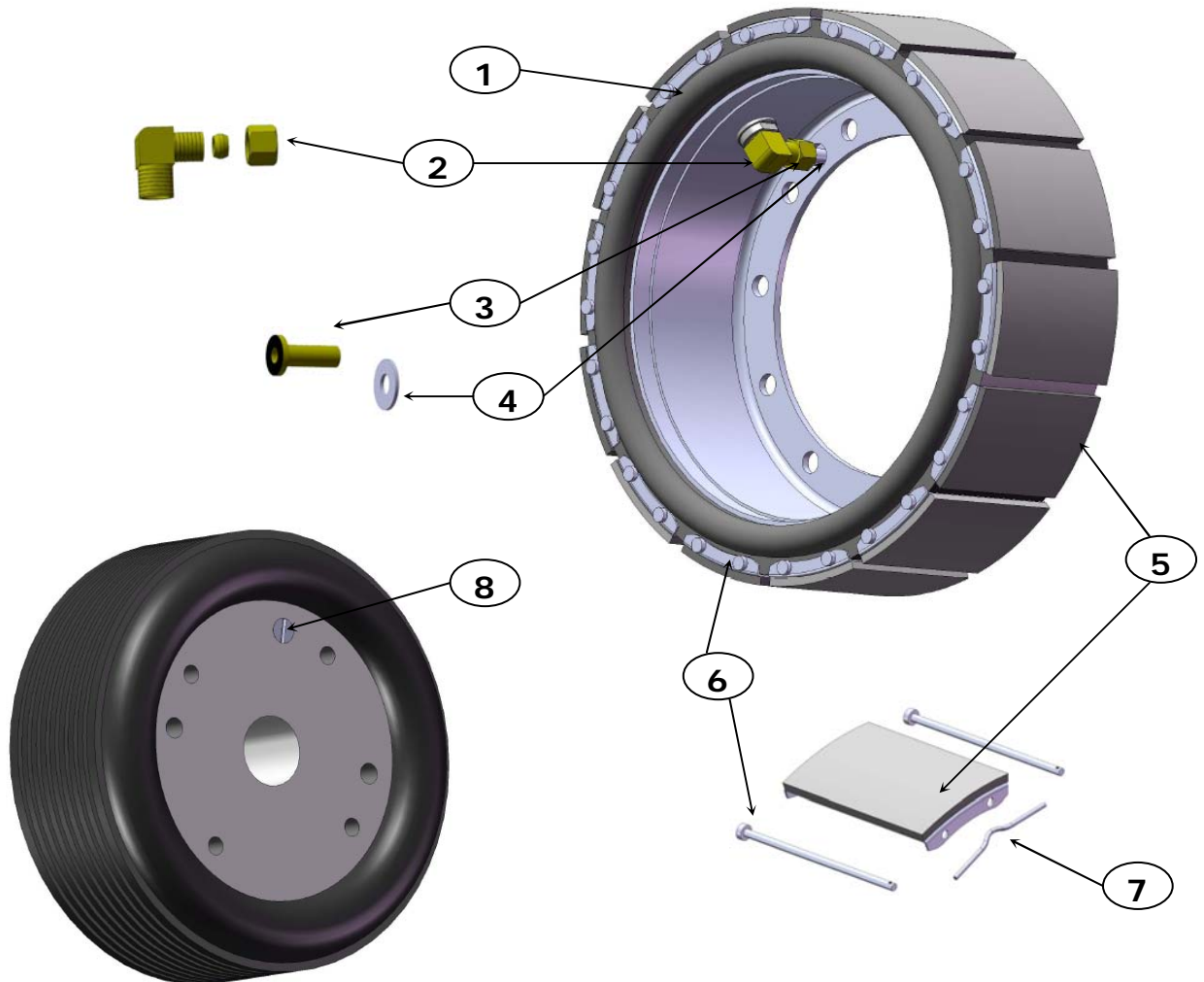
Esta línea se utiliza generalmente como embrague que arranca acoplado a velocidad de rotación cero, y se desacopla en el momento deseado.

Son también aptos para maquinarias en las cuales se necesita acoplar y desacoplar en forma frecuente los ejes conducido y conductor, a velocidad cero.

Aplicaciones más frecuentes:

- Equipos centrífugos.
- Máquinas de lavado.
- Máquinas textiles.
- Equipos para fabricación de neumáticos.

Elementos Neumáticos Series EB y ER para embragues o frenos Componentes



Item Item	DESCRIPCION Description
1	Aro (no para tamaños 04-06-08) Rim (Not for sizes 04-06-08)
2	Codo (no para tamaños 04-06-08) Elbow (Not for sizes 04-06-08)
3	Tubo de conexión de aire (no para tamaños 04-06-08) Air connection tube (Not for sizes 04-06-08)
4	Junta de conexión de aire (no para tamaños 04-06-08) Air connection gasket (Not for sizes 04-06-08)
5	Zapata de fricción (no para el modelo 04EB125) Friction Shoe Assembly (not for 04EB125)
6	Perno de zapata (no para el modelo 04EB125) Shoe pin (not for 04EB125)
7	Alambre de retención (no para el modelo 04EB125) Lock wire (not for 04EB125)
8	Tapón (para tamaños 04-06-08) Pipe plug (Only for sizes 04-06-08)
5,6,7	KIT de reemplazo de zapata de fricción (no para el modelo 04EB125) Friction Shoe Replacement KIT (not for 04EB125)

Elementos Neumáticos Series EB y ER Datos Generales

SERIE EB

Tamaño Size	Cupla Torque [Nm]	Velocidad Máxima Máx. Speed [min -1]	Peso Weight [Kg]	Espesor de las zapatas Friction Lining Thickness [mm]		Diámetro Máximo de Campana Máx. Drum Diameter [mm]
				Nuevas New	Gastadas Worn	
04 EB 125	44.1	1800	1.0	4	2	104
06 EB 200	103	1800	3.2	4	2	155
08 EB 250	251	1800	8.6	3	2	205
09 EB 325	424	1800	4.1	5	2	231
10 EB 300	483	1800	4.5	5	2	256
12 EB 350	848	1800	7.2	5	2	307
14 EB 400	1360	1500	10	5	2	358
16 EB 475	2120	1300	18	7	2	410
19 EB 475	3050	1100	22	7	2	486
21.5 EB 475	4070	1000	28	7	2	549
24 EB 475	5090	900	31	7	2	626

SERIE ER

Tamaño Size	Cupla Torque [Nm]	Velocidad Máxima Máx. Speed [min -1]	Peso Weight [Kg]	Diámetro Máximo de Campana Máx. Drum Diameter [mm]
03 ER 125	45.2	1800	0.5	78
06 ER 200	174	1800	3.2	155
08 ER 250	401	1800	8.2	205
10 ER 300	746	1800	3.6	256
12 ER 350	1390	1800	5.9	307
14 ER 400	2550	1500	7.7	358
16 ER 475	3680	1300	14	410
19 ER 475	5380	1100	18	486
21.5 ER 475	7120	1000	24	549
24 ER 475	9440	900	28	613

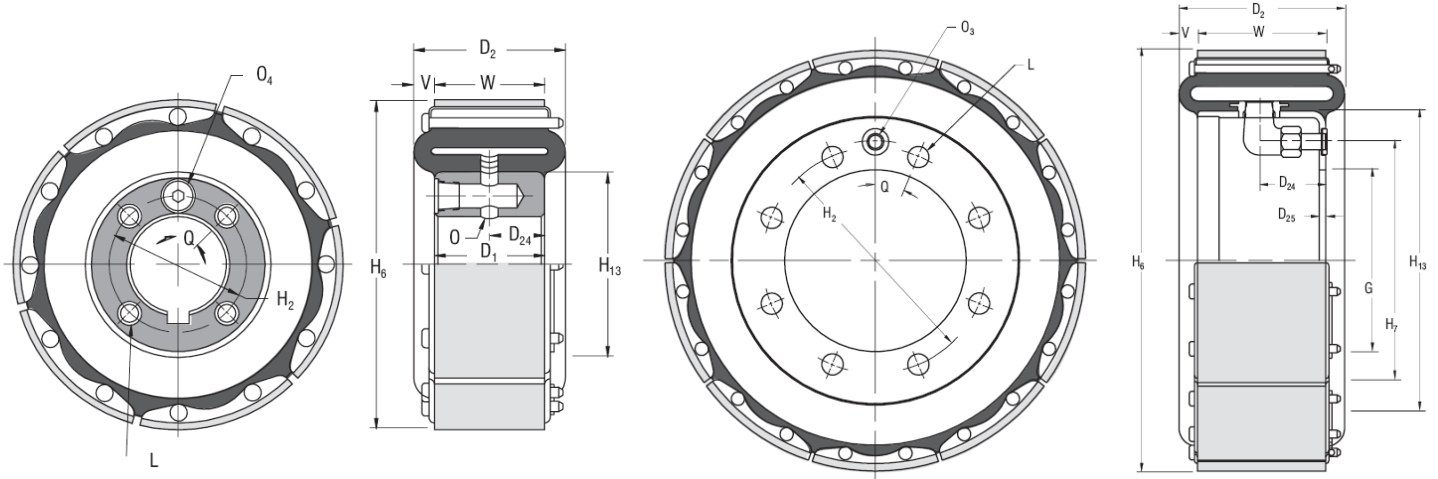
Los torques admisibles están dados a una presión de 5.2 bar y cero rpm.

Para la correcta determinación de los factores de servicio necesarios en cada aplicación y una precisa selección del modelo más adecuado sugerimos consultar con nuestro Departamento Técnico.

Torque ratings are given at a pressure of 5.2 bar and zero rpm.

For an accurate selection contact our Engineering Dept.

Elementos Neumáticos Serie EB para embragues o frenos Dimensiones [mm]



MODELOS 04 al 08

MODELOS 09 al 24

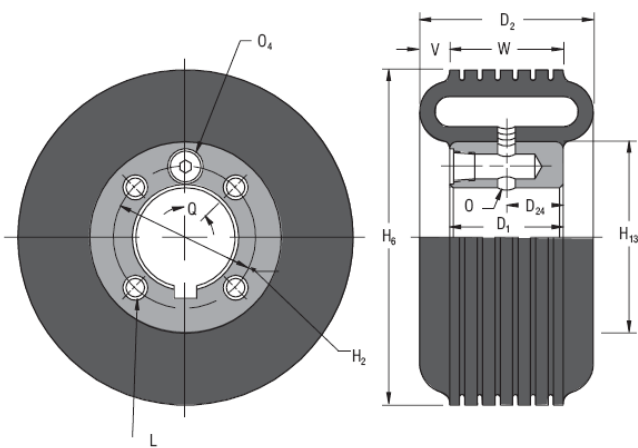
MODELOS 04 al 08

Tamaño Size	Cupla Torque (Nm) @5.2 bar	D ₁	D ₂	D ₂₄	H ₂	H ₆	H ₁₃	L		O	O ₄	Q (deg)	V	W	
								Cant. Qty.	Rosca Tap					Cant. Qty.	Tamaño Size
04 EB 125	44.1	38	44	19	54	100	70	4	5/16-18	8	¼-18	45	6	10	32
06 EB 200	103	51	70	25	64	150	86	4	3/8-16	8	¼-18	45	10	6	51
08 EB 250	251	64	83	32	111	199	137	4	3/8-16	8	1/8-27	22.5	10	8	64

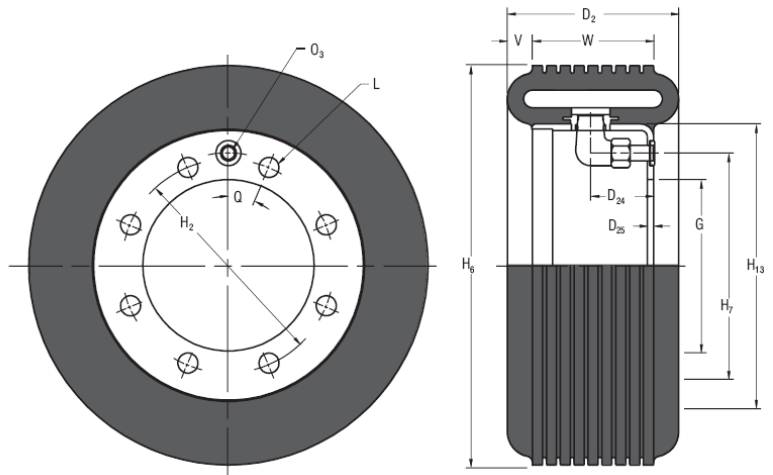
MODELOS 09 al 24

Tamaño Size	Cupla Torque (Nm) @5.2 bar	D ₂	D ₂₄	D ₂₅	G	H ₂	H ₆	H ₇	H ₁₃	L		O ₃	Q (Deg)	V	W	
										Cant. Qty.	[Ø] Diám.				Cant. Qty.	Ancho Width
09 EB 325	424	105	47	5	88.9	117	225	117	152	8	13	8	22.5	11	9	83
10 EB 300	483	99	40	4	108	133	250	141	178	8	13	8	22.5	11	10	76
12 EB 350	848	111	48	5	158.8	184	301	192	229	12	13	8	15	11	11	89
14 EB 400	1360	124	48	5	209.6	235	352	243	279	12	13	8	15	11	14	102
16 EB 475	2120	162	64	6	209.6	245	402	244	289	8	13	10	22.5	21	12	121
19 EB 475	33050	162	64	6	244.5	279	478	279	365	6	19	10	30	21	14	121
21.5 EB 475	4070	162	64	6	308.0	343	541	343	429	8	19	10	22.5	21	16	121
24 EB 475	5090	162	64	6	371.5	406	605	406	492	8	19	10	22.5	21	18	121

Elementos Neumáticos Serie ER para embragues o frenos Dimensiones [mm]



MODELOS 03 al 08



MODELOS 10 al 24

MODELOS 03 al 08

Tamaño Size	Cupla Torque (Nm) @5.2 bar	D ₁	D ₂	D ₂₄	H ₂	H ₆	H ₁₃	L			O	O ₄	Q (deg)	V	W
								Cant. Qty.	Rosca Tap	Rosca Tap					
03 ER 125	45.2	38	44	19	N/D	75	44	N/D	N/D	N/D	10	N/D	N/D	6	32
06 ER 200	174	51	78	25	64	150	86	4	3/8-16	16	8	1/4-18	45	13	51
08 ER 250	401	64	90	32	111	201	137	4	3/8-16	22	8	1/4-18	22.5	13	64

MODELOS 10 al 24

Tamaño Size	Cupla Torque (Nm) @5.2 bar	D ₂	D ₂₄	D ₂₅	G	H ₂	H ₆	H ₇	H ₁₃	L		O ₃	Q	V	W
										Cant. Qty.	Rosca Tap				
10 ER 300	746	108	40	4	108	133	251	141	178	8	13	8	23	16	76
12 ER 350	1390	121	48	5	158.8	184	302	192	229	12	13	8	15	16	89
14 ER 400	2250	133	48	5	209.6	235	353	243	279	12	13	8	15	16	102
16 ER 475	3680	168	64	6	209.6	245	402	244	289	8	13	10	23	24	121
19 ER 475	5380	168	64	6	244.5	279	478	279	365	6	19	10	30	24	121
21.5 ER 475	7120	168	64	8	308.0	343	541	343	429	8	19	10	23	24	121
24 ER 475	9440	168	64	8	371.5	406	605	406	492	8	19	10	23	24	121